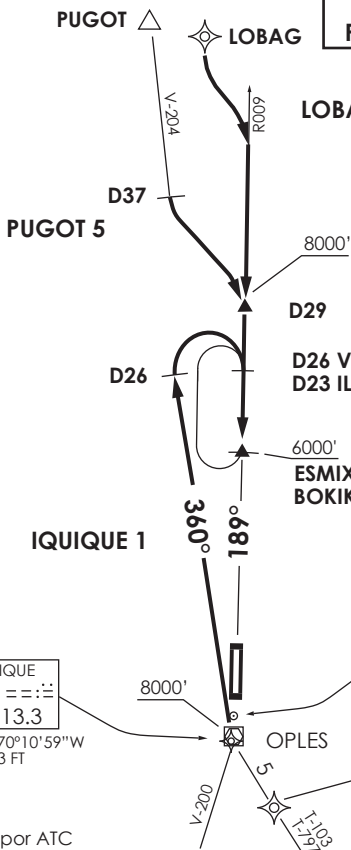


IQUIQUE
 RDR 122.7
 TWR 118.9

VAR 6.2° W 2024



IQUIQUE
 IQQ ::=:
 D 113.3
 20°34'15"S 70°10'59"W
 203 FT

IIQQ ::=:
 D 109.9 189°
 20°33'11"S 70°10'56"W

Nivel de Transición por ATC
 Transition Level by ATC

Not to scale / No se ajusta a escala

STAR PUGOT 5 / LOBAG 5A / IQUIQUE 1

PUGOT 5: En D37 N IQQ VOR, abandonar AWY para interceptar R009 (TR189°) IQQ VOR directo a ESMIX INT / BOKIK INT. Cruzar D29 N IQQ a 8000 FT o superior, ESMIX INT / BOKIK INT a 6000FT o superior, luego según autorización ATC.

PUGOT 5: At D37 N IQQ VOR/DME, leave AWY to intercept R009 (TR189°) IQQ VOR direct to ESMIX INT / BOKIK INT. Cross D29 N IQQ at or above 8000 Ft, cross ESMIX INT/BOKIK INT at or above 6000FT, then according to ATC clearance.

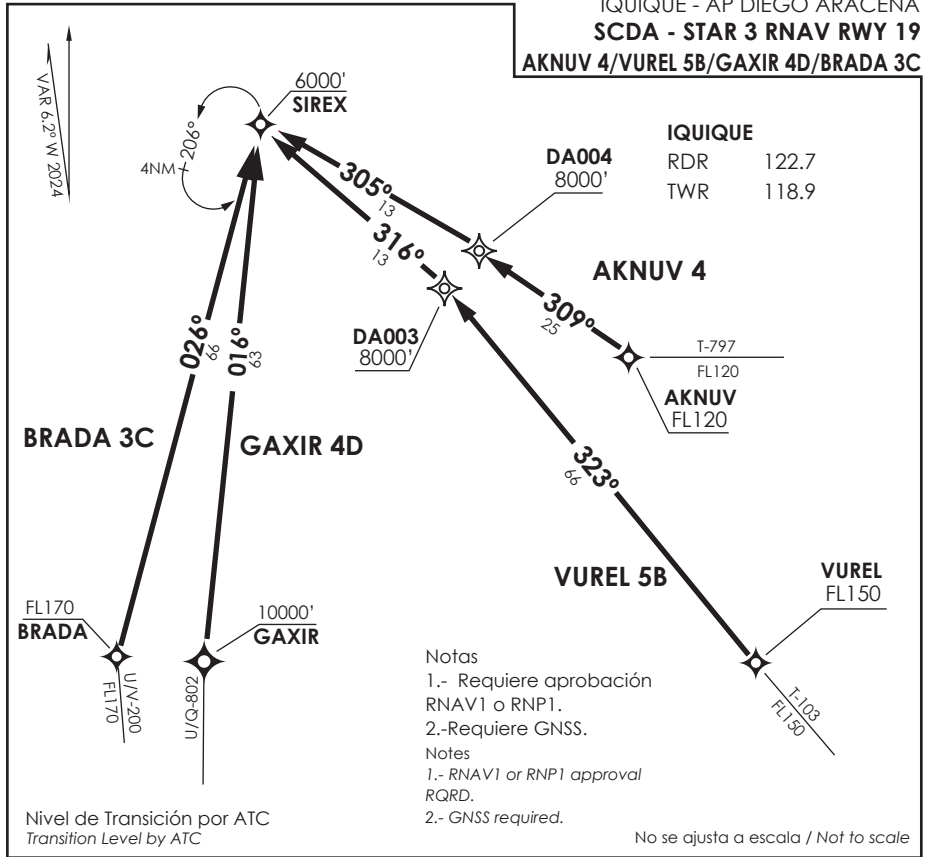
LOBAG 5A: En LOBAG abandonar AWY para interceptar R009 (TR189°) IQQ VOR directo a ESMIX INT / BOKIK INT. Cruzar D29 IQQ a 8000 FT o superior, ESMIX INT / BOKIK INT a 6000 FT o superior, luego según autorización ATC.

LOBAG 5A: At LOBAG, leave AWY to intercept R009 (TR189°) IQQ VOR direct to ESMIX INT / BOKIK INT. Cross D29 IQQ at or above 8000 Ft, ESMIX INT / BOKIK INT at or above 6000 FT, then according to ATC clearance.

IQUIQUE 1: (ACFT volando T-103 / T-797, desde OSUVO abandonar AWY DCT IQQ VOR) En IQQ VOR interceptar R360 hasta D26, viraje derecha para interceptar aproximación a RWY 19 o según autorización ATC. Cruzar IQQ VOR 8000 FT o superior, ESMIX INT / BOKIK INT 6000 FT o superior, luego según autorización ATC.

IQUIQUE 1: (ACFT flying T-103 / T-797, from OSUVO leave the AWY DCT to IQQ VOR). At IQQ VOR intercept R360 until D26, turn right to intercept approach to RWY 19 or according to ATC clearance. Cross IQQ VOR at or above 8000 FT, ESMIX INT / BOKIK INT at or above 6000 FT, then according to ATC clearance.

IQUIQUE - AP DIEGO ARACENA
SCDA - STAR 3 RNAV RWY 19
AKNUV 4/VUREL 5B/GAXIR 4D/BRADA 3C



STAR AKNUV 4/VUREL 5B/GAXIR 4D/BRADA 3C RNAV

AKNUV 4: Desde AKNUV directo a DA004 posterior directo a SIREX. Cruzar DA004 8000 Ft o superior, cruzar SIREX 6000FT o superior, luego según autorización ATC.

AKNUV 4: From AKNUV direct to DA004 then direct to SIREX. Cross DA004 at or above 8000 Ft, cross SIREX at or above 6000FT, then according to ATC clearance.

VUREL 5B: Desde VUREL directo a DA003 posterior directo a SIREX. Cruzar DA003 8000 Ft o superior, cruzar SIREX 6000FT o superior, luego según autorización ATC.

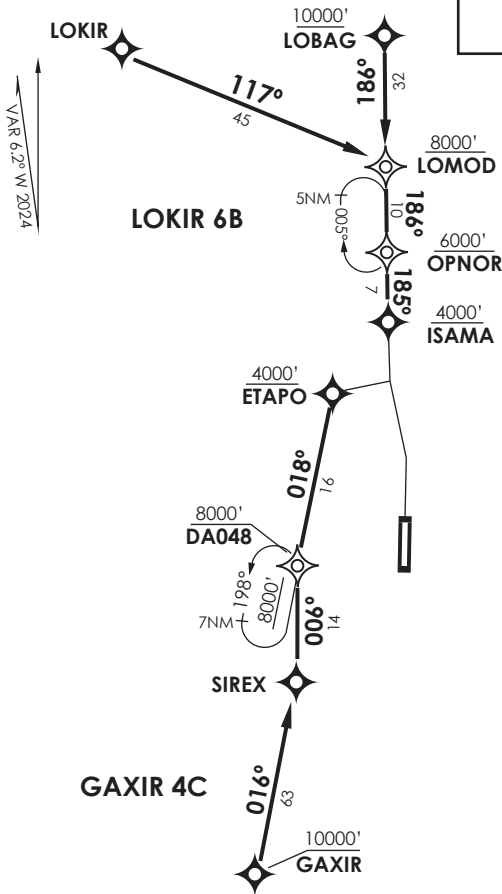
VUREL 5B: From VUREL direct to DA003 then direct to SIREX. Cross DA003 at or above 8000 Ft, cross SIREX at or above 6000FT, then according to ATC clearance.

GAXIR 4D: Desde GAXIR proceder directo a SIREX APCH a Rwy19. Cruzar GAXIR 10000 Ft o superior, cruzar SIREX 6000' o superior, luego según autorización ATC.

GAXIR 4D: From GAXIR proceed direct to SIREX to intercept APCH to Rwy19. Cross GAXIR at or above 10000 Ft, SIREX at or above 6000', then according to ATC clearance.

BRADA 3C: Desde BRADA directo a SIREX. Cruzar SIREX 6000FT o superior, luego según autorización ATC.

BRADA 3C: From BRADA direct to SIREX. Cross SIREX at or above 6000FT, then according to ATC clearance.



IQUIQUE

RDR 122.7
 TWR 118.9

LOBAG 4C

- Notas
 1.- Requiere aprobación RNAV1 o RNP1.
 2.-Requiere GNSS.
- Notes
 1.- RNAV1 OR RNP1 approval RQRD.
 2.- GNSS required.

Nivel de Transición por ATC
 Transition Level by ATC

No se ajusta a escala / Not to scale

STAR GAXIR 4C / LOBAG 4C / LOKIR 6B RNAV

GAXIR 4C: Desde GAXIR directo a SIREX - DA048 - ETAPO para interceptar APCH Rwy19. Cruzar GAXIR 10000 Ft o superior, DA048 8000 Ft o superior, ETAPO 4000' o superior.

GAXIR 4C: From GAXIR direct to SIREX - DA048 - ETAPO to intercept APCH Rwy19. Cross GAXIR at or above 10000 Ft, DA048 at or above 8000 Ft, ETAPO at or above 4000'.

LOBAG 4C: Desde LOBAG directo a LOMOD-OPNOR-ISAMA para interceptar APCH Rwy19. Cruzar LOMOD 8000 Ft o superior, OPNOR 6000 Ft o superior, ISAMA 4000' o superior.

LOBAG 4C: From LOBAG direct to LOMOD - OPNOR - ISAMA to intercept APCH Rwy19. Cross LOMOD at or above 8000 Ft, OPNOR at or above 6000 Ft, ISAMA at or above 4000'.

LOKIR 6B: Desde LOKIR directo a LOMOD - OPNOR - ISAMA para interceptar APCH Rwy19. Cruzar LOMOD 8000 Ft o superior, OPNOR 6000 Ft o superior, ISAMA 4000' o superior.

LOKIR 6B: From LOKIR direct to LOMOD - OPNOR - ISAMA to intercept APCH Rwy19. Cross LOMOD at or above 8000 Ft, OPNOR at or above 6000 Ft, ISAMA at or above 4000'.

↑
 VAR 6.2° W 2024

IQUIQUE

GNDC 121.7
 TWR 118.9
 RDR 122.7

SIRAM INT
 D72 IQQ

UL-300/UL-200
 L-300/UL-200

8000'

SIRAM 1J

V-200

347°

600'

MNM Razón ASC:
 MNM Climb Rate:
 300 FT/NM TIL 600 FT



IQUIQUE	
IQQ	≡ :: ≡
D	113.3
20°34'15"S 70°10'59"W	
203 FT	

Altitud de Transición 10000FT
 Transition Altitude 10000FT

No se ajusta a escala / Not to scale

SIRAM 1J

DEP RWY 01: Ascender en RWY HDG hasta 600 FT, viraje izquierda y continuar ascenso para interceptar AWY V-200 a 8000 FT o superior hacia SIRAM INT , luego según autorización ATC.

TAKE-OFF RWY 01: Climb on RWY HDG to 600 FT, left turn and continue climb to intercept AWY V-200 at 8000 FT or above direct to SIRAM INT, then according to ATC clearance.

DASA / SECCION AIS-MAP

IQUIQUE
 GNDC 121.7
 TWR 118.9
 RDR 122.7

VAR 6.2° W 2024

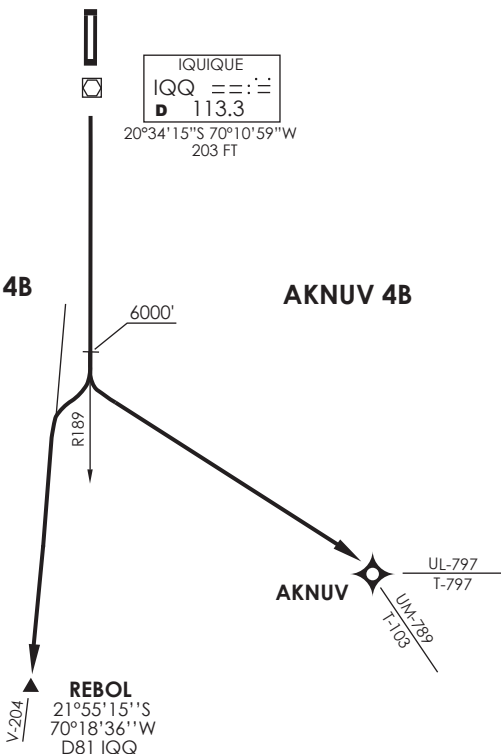
IQUIQUE
 IQQ =: :
D 113.3

20°34'15"S 70°10'59"W
 203 FT

REBOL 4B

AKNUV 4B

Proc disponible solo previa autorización ATC, Zonas SC-R54 y SC-R53 al sur del AP.
 Proc available only with previous ATC clearance, Zones SC-R54 and SC-R53 to the south of AP.



MNM Razón ASC:
 MNM Climb Rate:
 380 FT/NM TIL 6000FT

Altitud de Transición 10000FT
 Transition Altitude 10000FT

No se ajusta a escala / Not to scale

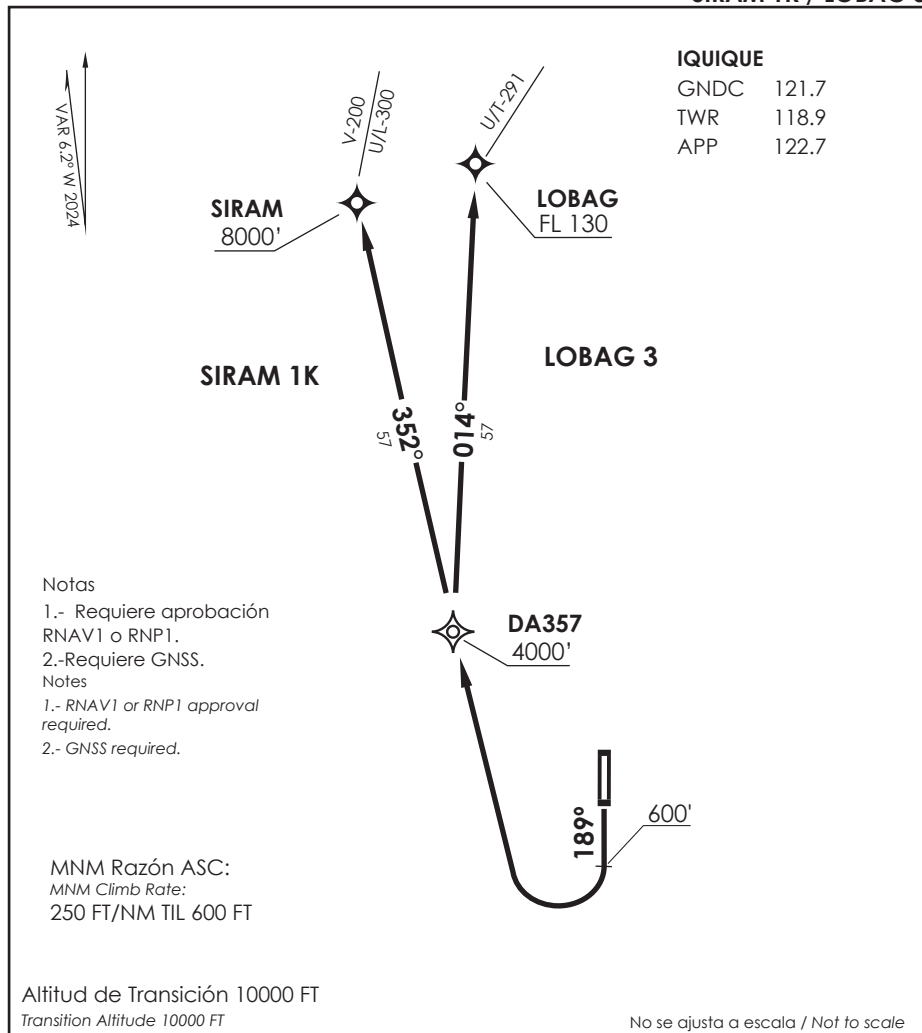
REBOL 4B / AKNUV 4B

REBOL 4B: Ascender vía R189 IQQ VOR/DME hasta 6000 FT, posterior viraje derecha para interceptar AWY V-204 , luego según autorización ATC.

REBOL 4B: Climb on R189 IQQ VOR/DME to 6000 FT, then turn right to intercept AWY V-204, then according to ATC clearance.

AKNUV 4B: Ascender vía R189 IQQ VOR/DME hasta 6000FT, posterior viraje izquierda para interceptar AWY según autorización ATC.

AKNUV 4B: Climb on R189 IQQ VOR/DME to 6000 FT, then turn left to intercept AWY according to ATC clearance.



SIRAM 1K / LOBAG 3 RNAV

DEP RWY 19: Ascienda en TR189° hasta 600 FT viraje derecha directo a DA357, posterior...

TAKE-OFF RWY 19: Climb on TR189° until 600 FT, turn right direct to DA357, then...

SIRAM 1K: Directo a SIRAM para interceptar AWY's V-200 / U/L-300 . Cruce DA357 4000 FT o superior, SIRAM 8000 FT o superior.

SIRAM 1K: Direct to SIRAM to intercept AWY's V-200 / U/L-300. Cross DA357 at or above 4000 FT, SIRAM at or above 8000 Ft.

LOBAG 3: Directo a LOBAG para interceptar AWY U/T-291. Cruce DA357 4000 FT o superior, LOBAG FL 130 o superior.

LOBAG 3: Direct to LOBAG to intercept AWY U/T-291. Cross DA357 at or above 4000 FT, LOBAG at or above FL130.

VAR 6.2° W 2024

IQUIQUE

GNDC 121.7
 TWR 118.9
 RDR 122.7

Notas

- 1.- Requiere aprobación RNAV 1 ó RNP1
- 2.- Requiere GNSS

Notes

- 1.- RNAV 1 or RNP 1 approval required
- 2.- GNSS required

ENLUS 5B

MNM Razón ASC:

MNM Climb Rate:

AKNUV 4C: 400 FT/NM TIL 6000FT

ENLUS 5B : 400 FT/NM TIL 3000FT

10000'
ENLUS

U/Q-803

AKNUV 4C

150°
 2,3,14

6000'
DA017

FL120

AKNUV

UL-797

T-797

UM-789

T-103

Proc disponible solo previa autorización ATC, Zona SC-R54 y SC-R53 al sur del AP.
 Proc available only with previous ATC clearance, Zone SC-R54 and SC-R53 to the south of AP.

Altitud de Transición 10000FT
 Transition Altitude 10000FT

No se ajusta a escala / Not to scale

AKNUV 4C / ENLUS 5B RNAV

DEP RWY19: Ascender en TR 189° directo a VUSPI, posterior,...

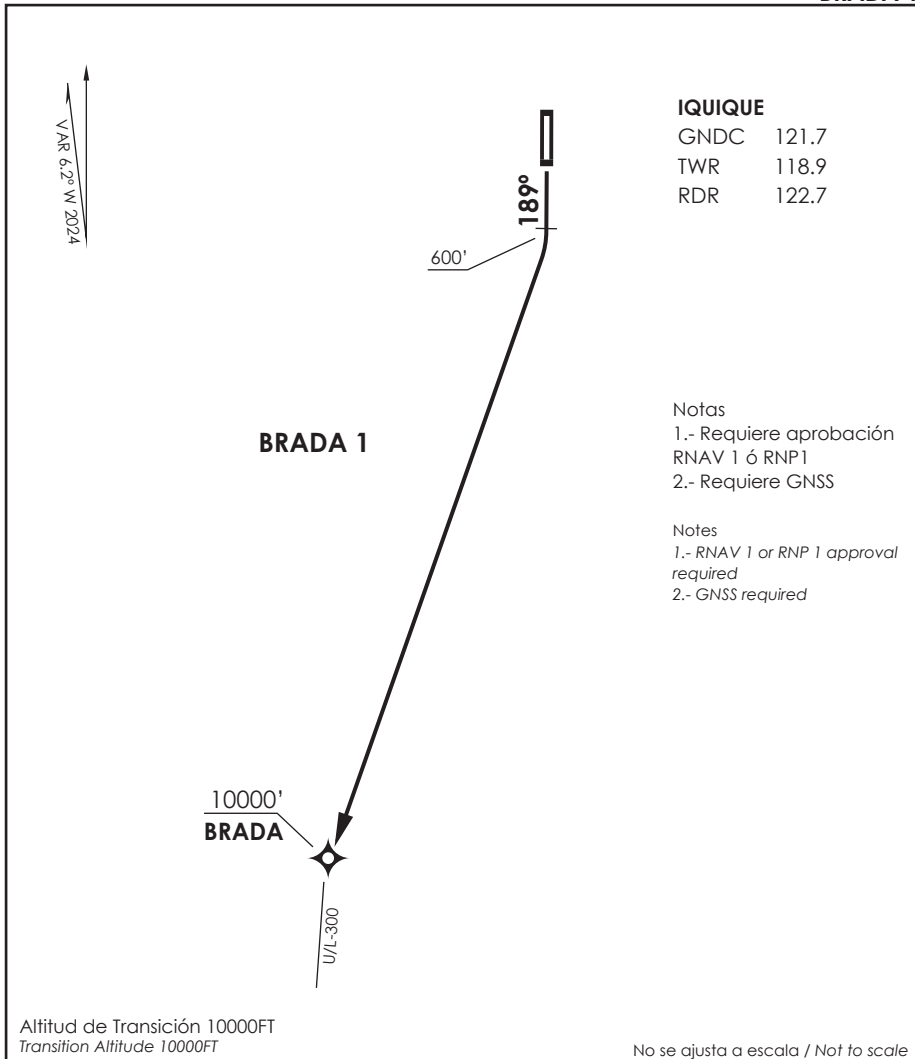
TAKE-OFF RWY19: Climb on TR 189° direct to VUSPI, then,...

AKNUV 4C: viraje izquierda a DA017-AKNUV para interceptar AWY. Cruzar VUSPI a 3000' o superior, DA017 a 6000' o superior, AKNUV FL120 o superior.

AKNUV 4C: turn left to AKNUV to intercept AWY. Cross VUSPI at or above 3000', DA017 at or above 6000', AKNUV at or above FL120.

ENLUS 5B: continuar en TR188° a ENLUS para interceptar AWY. Cruzar VUSPI a 3000' o superior, ENLUS 10000 Ft o superior.


ENLUS 5B: continue climbing on TR188° to ENLUS to intercept AWY. Cross VUSPI at or above 3000', ENLUS at or above 10000 Ft.

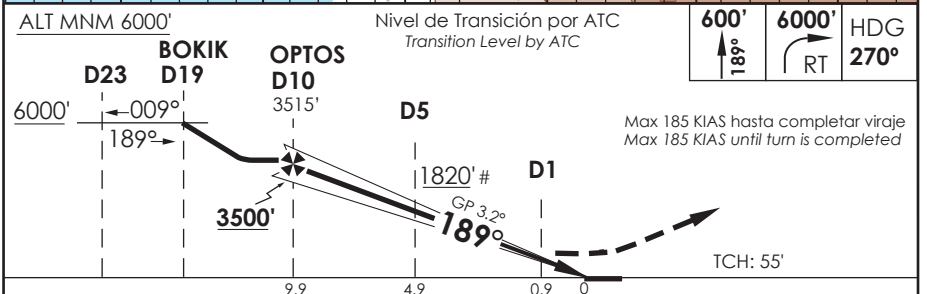
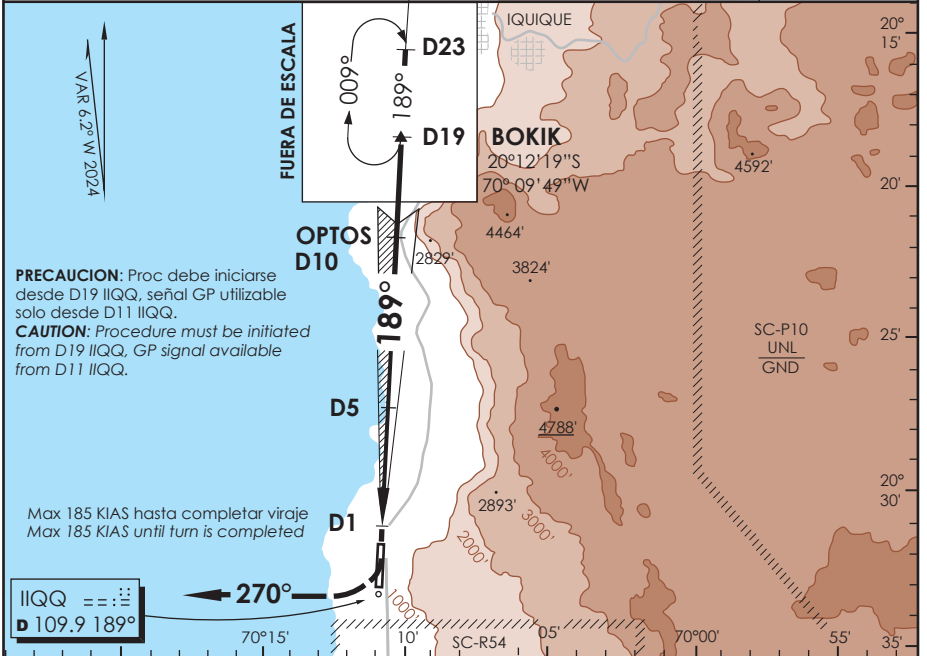


BRADA 1

DEP RWY 19: Ascender en TR 189° hasta 600 FT, posterior viraje derecha y continuar ascenso directo a BRADA. Cruzar BRADA 10000 FT o superior.

TAKE OFF RWY 19: Climb on TR 189° to 600 FT, then right turn climbing direct to BRADA. Cross BRADA at or above 10000 FT.

APP IQUIQUE RADAR Iquique Radar Approach 122.7		TORRE IQUIQUE Iquique Tower 118.9		CONTROL TERRESTRE Ground Control 121.7	
LOC IIQQ 109.9	FINAL APCH CRS 189°	MNM ALT OPTOS 3500'	DA(H) 460'(363')	AD Elev. THR 19 Elev 156' 97'	 MSA 25 NM IQQ
APCH FRUSTRADA: ASC HDG 189° hasta 600 FT, viraje derecha HDG 270° en ascenso a 6000', luego según autorización ATC. Missed Apch: ASC HDG 189° until 600 FT, right turn HDG 270° climbing to 6000', then according to ATC clearance.					

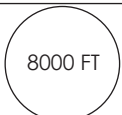


CATEGORIA	* DIRECTO RWY 19 Straight in RWY 19				CIRCULANDO OESTE ** Circling West	ALTN Alternate Minimums	
	* ILS DA 460' (363')		LOC MDA 560' (463')				
		ALSF-1	WO ALSF-1	ALSF-1	WO ALSF-1		
A			1.2 Km	1.6 Km	760' (604') CEIL 800' 800' (644') CEIL 900'	3.2 Km	VER PAG. GEN 2.19
B	1.2 Km	1.6 Km					
C			1.6 Km	2.4 Km			
D							

* WO IIQQ DME PROC NA Procedure not authorized without IIQQ DME			** LDG NGT RWY 01 NA WO PAPI Landing at night in RWY 01 not authorized without PAPI			
Veloc. Terrestre Kts	80	100	120	140	160	# Solo LOC
GP 3.2° FPM	453'	566'	679'	793'	906'	# LOC only
Dist.FAF a MAPT 9.0 NM	6:45	5:24	4:30	3:51	3:23	

AP. DIEGO ARACENA
IQUIQUE - CHILE

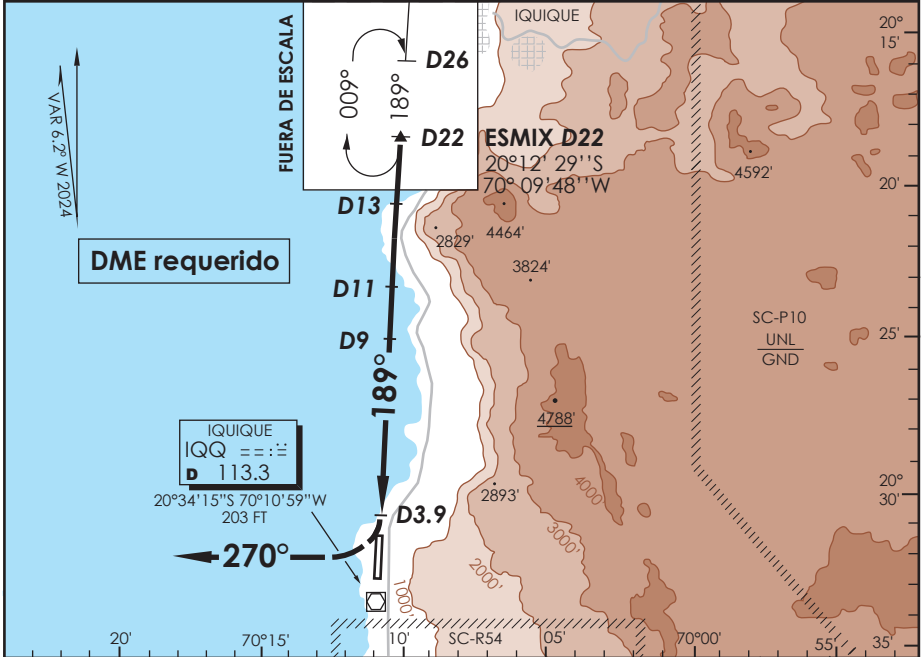
SCDA IAC 2
VOR Z Rwy 19

APP IQUIQUE RADAR Iquique Radar Approach 122.7		TORRE IQUIQUE Iquique Tower 118.9		CONTROL TERRESTRE Ground Control 121.7	
VOR IQQ 113.3	FINAL APCH CRS 189°	MNM ALT D13 4500'	MDA(H) 600' (503')	AD Elev. THR 19 Elev 156'	

APCH FRUSTRADA: Viraje derecha HDG 270° en ascenso a 6000', luego según autorización ATC.

Missed Apch: Right turn HDG 270° climbing to 6000', then according to ATC clearance.

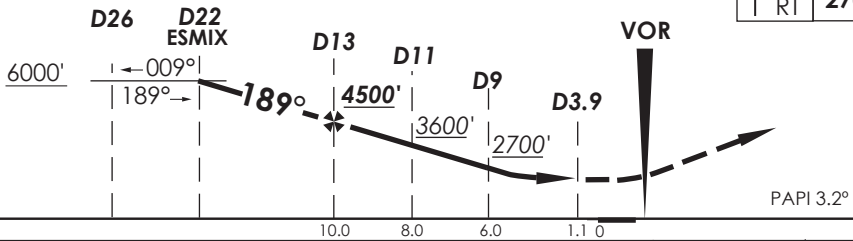
MSA 25 NM IQQ



ALT MNM 6000'

Nivel de Transición por ATC
 Transition Level by ATC

6000' HDG
 **270°**



C A T E G O R Í A	DIRECTO RWY 19 Straight in RWY 19		CIRCULANDO OESTE ** Circling West		ALTN Alternate Minimums
	* MDA 600' (503')				
	ALSF-1	WO ALSF-1			
A	1.6 Km	2.0 Km		760' (604')	VER PAG. GEN 2.19
B	--	--		3.2 Km	
--	--	--		--	

* WO IQQ DME PROC NA Procedure not authorized without IQQ DME.					** LDG NGT RWY 01 NA WO PAPI Landing at night in RWY 01 not authorized without PAPI				
Veloc. Terrestre Kts	80	100	120	140	Tramo final: velocidad sobre 137 Kts. excede los 1000 FPM Final segment: speed over 137 Kts. exceeds 1000 FPM				
Angulo DES 4.1° FPM	581'	726'	871'	1016'					
FAF to MAP 8.9 NM	6:41	5:20	4:27	3:49					

CAMBIO: VAR
 Change: VAR

DGAC AMDT 98

28 NOVIEMBRE 2024

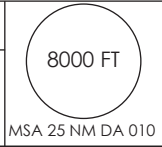
DASA - SECCION AIS-MAP

IQUIQUE - CHILE

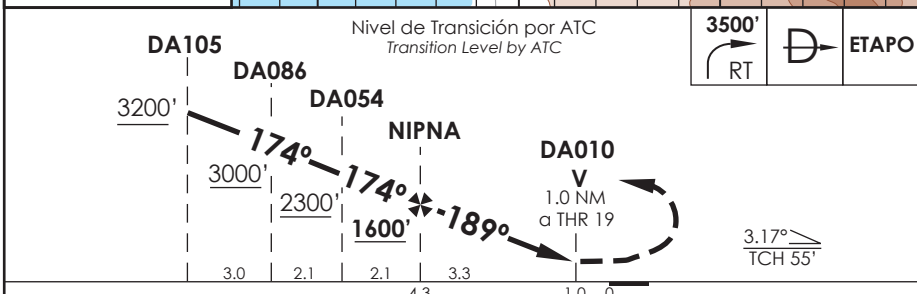
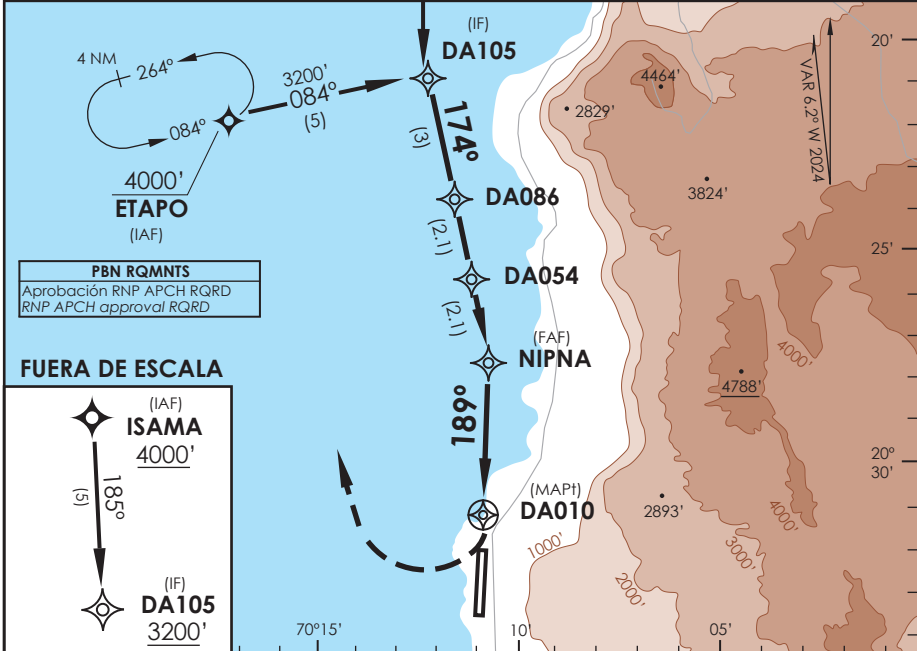
RNP Y Rwy 19 (LNAV only)

APP IQUIQUE RADAR Iquique Radar Approach 122.7	TORRE IQUIQUE Iquique Tower 118.9	CONTROL TERRESTRE Ground Control 121.7
---	--------------------------------------	---

RNP	FINAL APCH CRS 189°	MNM ALT NIPNA 1600'	LNAV MDA(H) 500' (403')	AD Elev. 156'	THR 19 Elev 97'
------------	-------------------------------	-------------------------------	-----------------------------------	-------------------------	---------------------------



APCH FRUSTRADA: Viraje derecha directo ETAPO 3500', ingreso HLDG 084° izquierdo o según autorización ATC.
Missed Apch: Right turn direct to ETAPO 3500', enter on HLDG 084° left or according to ATC clearance.



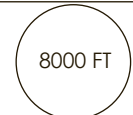
CATEGORIA	DIRECTO RWY 19 <i>Straight in RWY 19</i>		CIRCULANDO OESTE * Circling West	ALTN Alternate Minimums	
	LNAV MDA 500' (403')				
A	1.2 Km	WO ALSF-1	3.2 Km	VER PAG. GEN 2.19	
B		1.6 Km			
C		2.0 Km			
D		800' (644') CEIL 900'			
*LDG NGT RWY 01 NA WO PAPI					
Veloc. Terrestre Kts	80	100	120	140	160
Angulo DES 3,17°	449'	561'	673'	785'	897'
MAPt en DA010					

DASA / SECCION IAS-MAP

AP. DIEGO ARACENA IQUIQUE - CHILE

SCDA IAC 5
RNP Rwy 01 (AR)

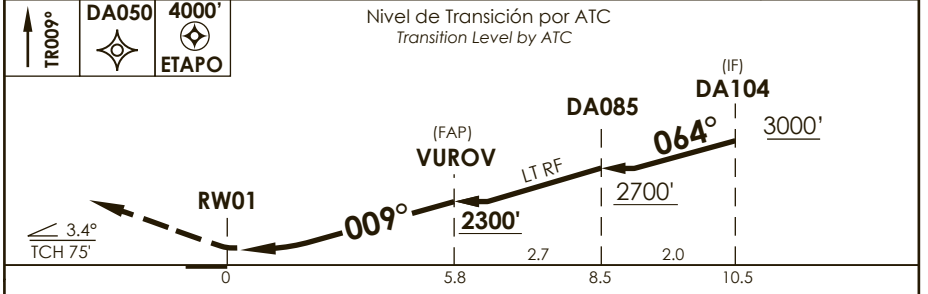
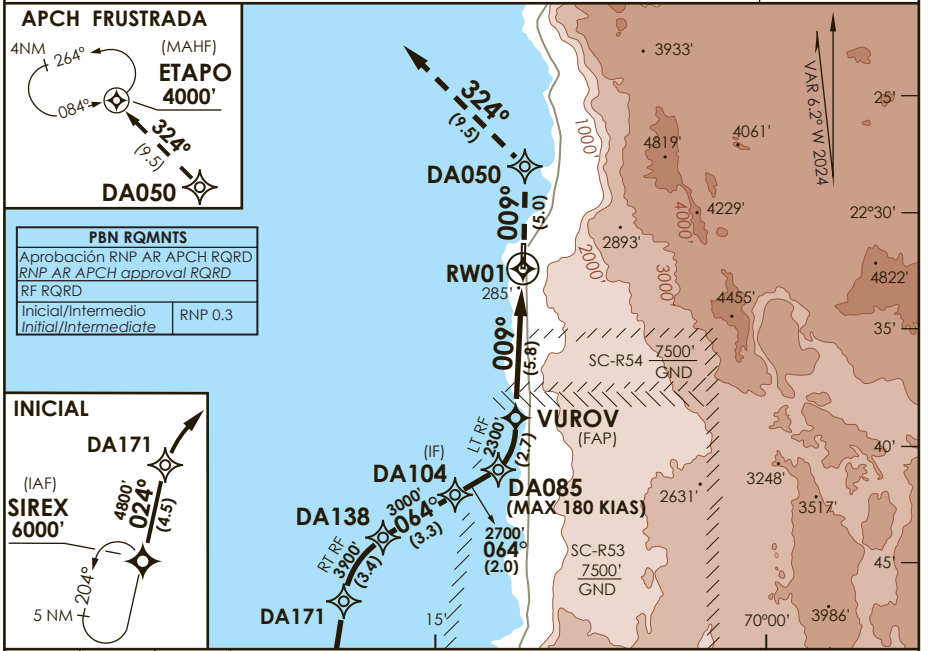
APP IQUIQUE RADAR Iquique Radar Approach	122.7	TORRE IQUIQUE Iquique Tower	118.9	CONTROL TERRESTRE Ground Control	121.7
---	-------	--------------------------------	-------	-------------------------------------	-------

RNP	FINAL APCH CRS 009°	MNM ALT VUROV 2300'	DA/H ver mínimos DA/H refer to minimums	AD Elev. THR 01 Elev. 156'	
------------	-------------------------------	-------------------------------	--	--------------------------------------	---

APCH FRUSTRADA: ASC en TR009° directo a DA050, luego en TR324° hacia ETAPO 4000' e ingresar en HLDG.

Missed APCH: Climb on TR009° direct to DA050, then on TR324° to ETAPO 4000' and enter on HLDG.

MSA 25 NM RW01




CATEGORIA	DIRECTO RWY 01 <i>Straight in RWY 01</i>	RNP AR RWY 01 SCDA: Para sistemas Baro VNAV no compensados PROC NA BLW 5°C ó ABV 45°C Mantenerse en o sobre trayectoria PAPI TIL THR Remain on or above PAPI path TIL THR.
	RNP 0.30 DA 1640' (1484')	
A	5.0 Km	SFC del Tramo Visual (VSS) vulnerada por terreno a 0.43 NM antes de THR 01 y 0.15 NM al W de APCH TR, elevación 285 FT
B		
C		MNM ALTN: RNP 0.30 : (1484') 5.0 Km.
Veloc. Terrestre Kts	80 100 120 140 160	RQR AUTORIZACIÓN ESPECIAL PARA ACFT Y TRIPULAC. SPECIAL ACFT AND AIRCREW AUTHORIZATION RQRD
Angulo DES 3.4° FPM	481' 602' 722' 842' 963'	LDG NGT NA WO PAPI
MAPt en DA		

DASA / SECCION AIS/MAP

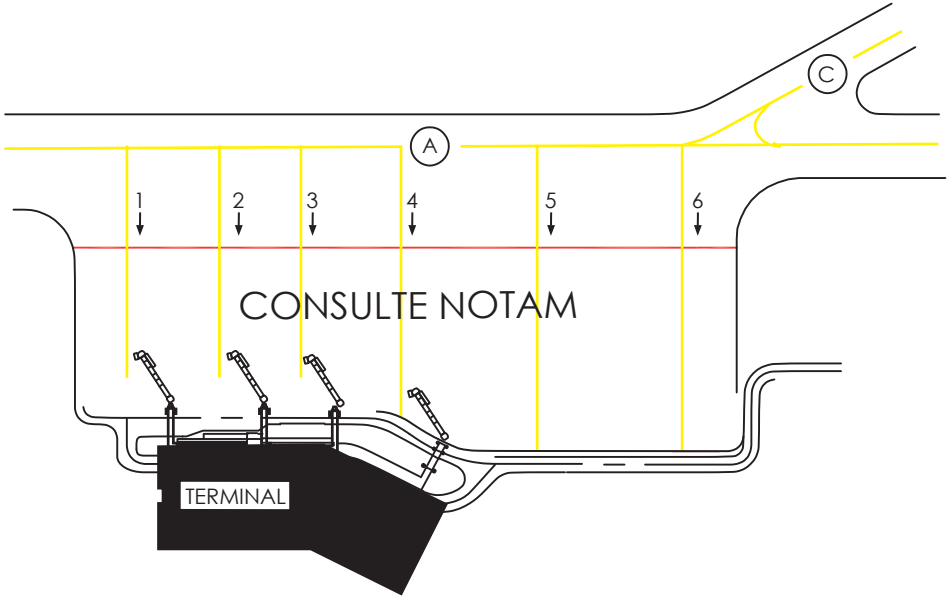
PLANO DE ESTACIONAMIENTO
Y ATRAQUE DE AERONAVES-OACI

IQUIQUE / CHILE
AP. DIEGO ARACENA

 N MAG
DECLINACION MAGNETICA 6.2° W 2024
Magnetic Variation

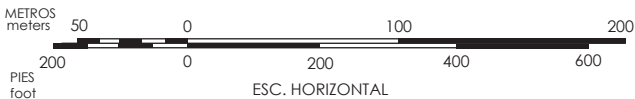
ELEVACION
PLATAFORMA
51 m.

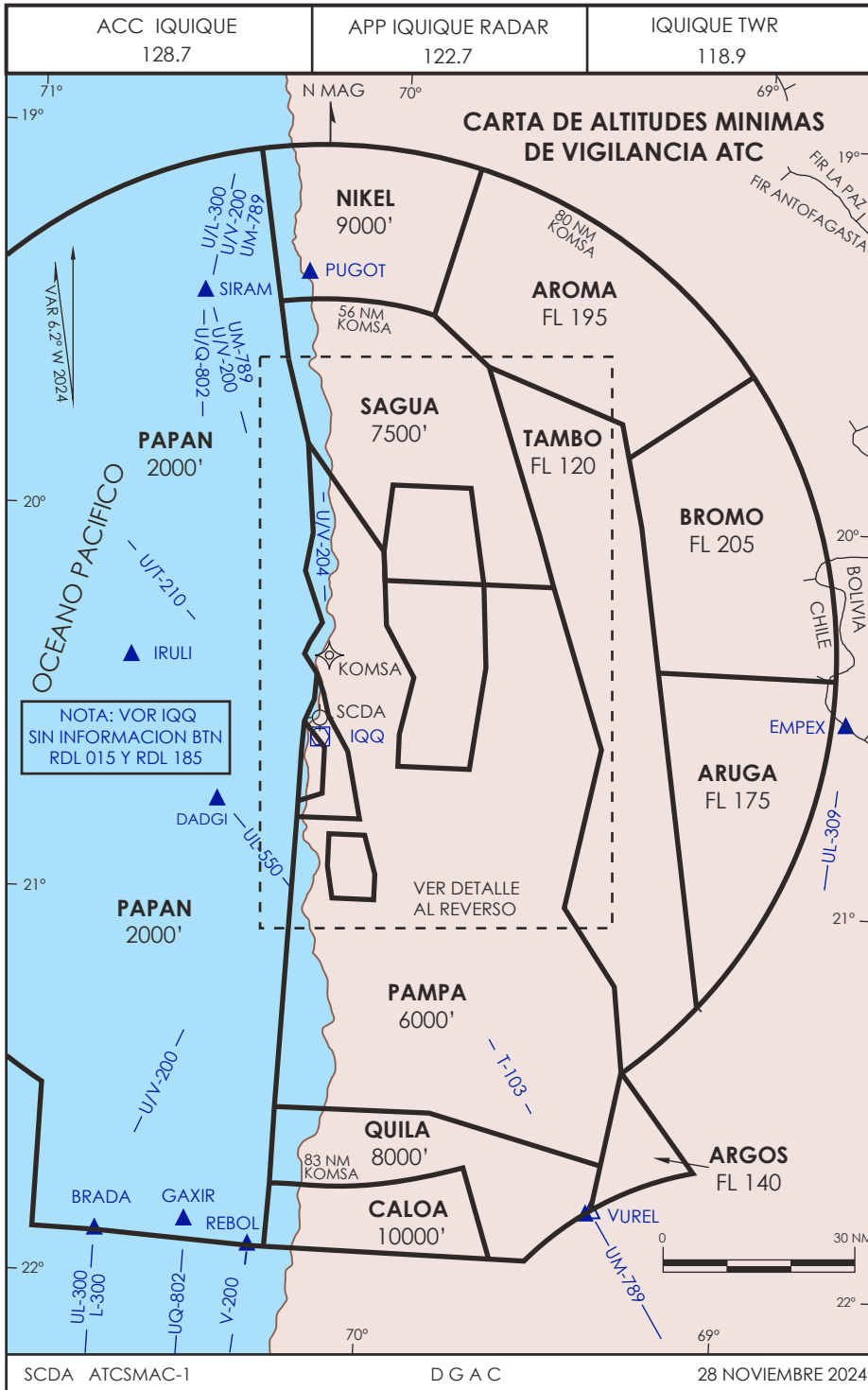
CONTROL TERRESTRE 121.7	TWR 118.9
-------------------------------	--------------

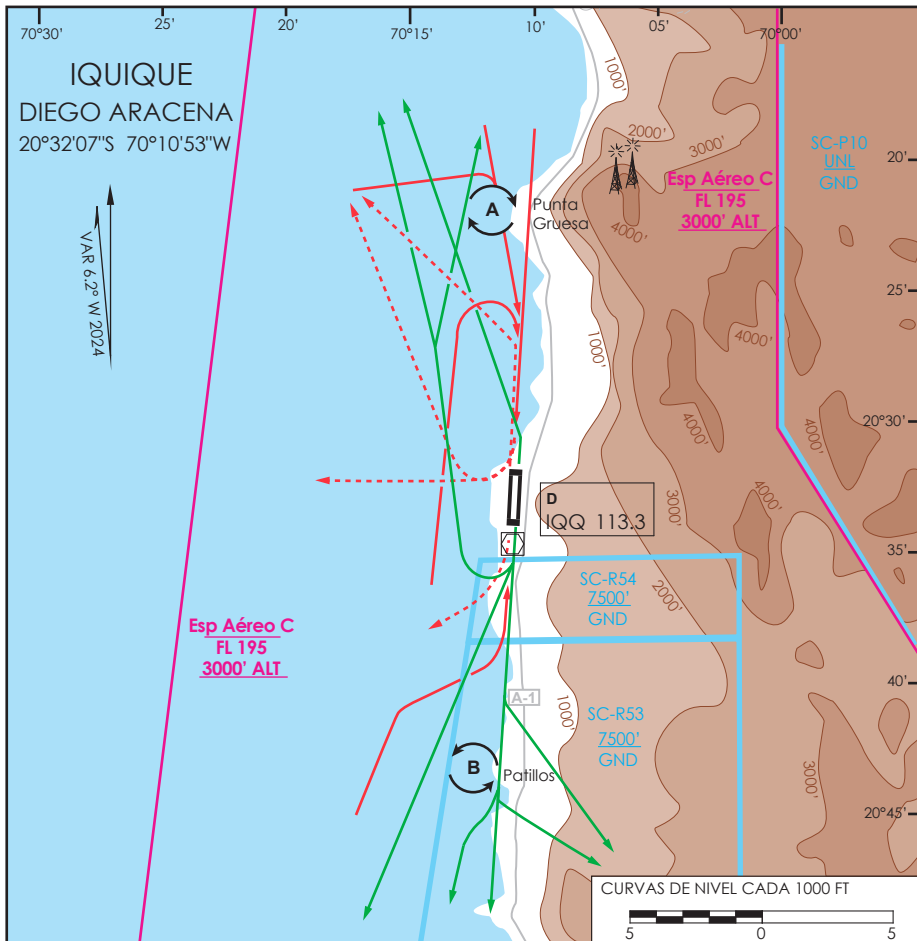


COORD. ESTACIONAMIENTO AERONAVES	
1	SIN INFORMACION
2	
3	
4	
5	
6	

* PARA INFORMACION DE PLATAFORMA VER AL REVERSO







- Trayectoria salidas IFR
- Trayectoria aproximaciones IFR
- Trayectoria aproximaciones frustradas IFR
- A Circuito de espera VFR PUNTA GRUESA
2000 FT RT
- B Circuito de espera VFR PATILLOS
2000 FT LT

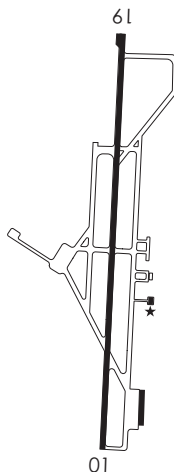
ELEVACION AERODROMO 156 FT (48 m) RESISTENCIA PCN 53/F/A/W/T

COMUNICACIONES:

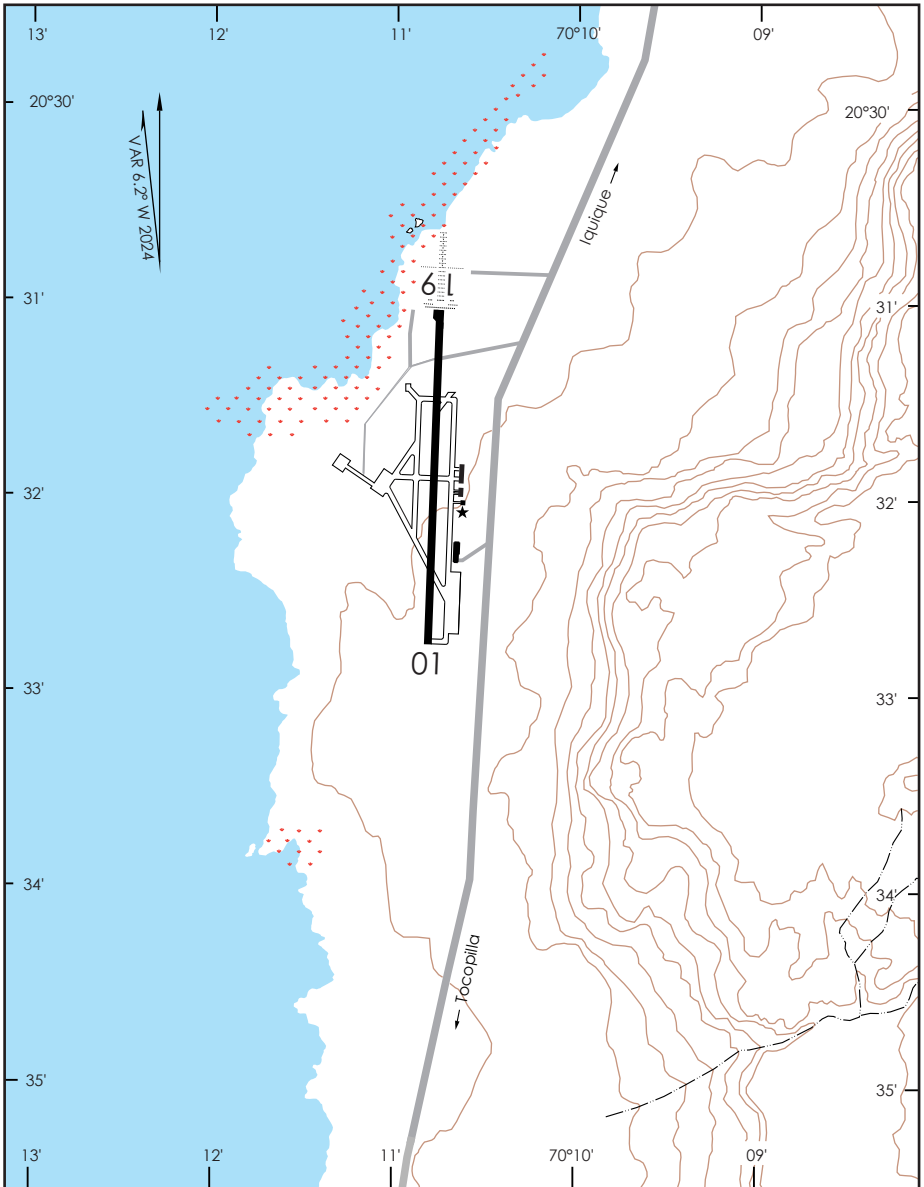
APP RDR 122.7 MHz RADIO 127.3 MHz
TWR 118.9 MHz GNDC 121.7 MHz

PRECAUCION:

- VEHICULOS ULTRALIVIANOS OPERANDO EN SECT CIUDAD IQUIQUE Y ENTRE 11 NM AL N Y 15 NM AL S DE RWY SOBRE ACANTILADOS DE COSTA, DESDE GND A 2500 FT AMSL.
- POSIBILIDAD DE AVES EN FINAL A RWY 19 ENTRE MSL Y 2000 FT AMSL.



DASA / SECCIÓN AIS-MAP



CTN en trayectoria de aproximación a RWY 19 por concentración de aves, tamaño grande, familia falconiforme (Jotes) entre THR 19 hasta 3 NM al Norte, desde GND a 2000 FT.

CTN Existencia de dispositivos para dispersión de aves: Tronadores a gas, con emplazamientos periódicos y variables, dispositivos estáticos ubicados a 90 M a ambos lados del eje de RWY 01/19, escopeta con munición pirotécnica, emisor de laser portátil y vehículo emisor de sonidos agonísticos.



Concentración de aves. Áreas de alimentación y reposo



**IQUIQUE / AP DIEGO ARACENA - SCDA
LISTA DE COORDENADAS**

PUNTO DE RECORRIDO (WPT)	LATITUD	LONGITUD	PUNTO DE RECORRIDO (WPT)	LATITUD	LONGITUD
RW01	20°33'01,25" S	70°10'55,52" W	DA996	20°48'0,95" S	70°14'35,78" W
RW19	20°31'12,39" S	70°10'49,69" W	DA998	20°33'2,78" S	70°14'23,67" W
AKNUV	21°10'47" S	69°46'32" W	DA999	20°27'48,53" S	70°13'9,77" W
ATOSI	20°36'13,13" S	70°13'35,33" W	DALAD	20°27'55,71" S	70°10'39,15" W
BOKIK	20°12'19" S	70°9'49" W	EKETU	20°25'26,85" S	70°12'57,89" W
BRADA	21°53'31" S	70°44'43" W	ENLUS	21°53'35" S	70°13'16" W
DA003	20°59'9,11" S	70°10'15,54" W	ETAPO	20°20'52,84" S	70°17'24,45" W
DA004	20°57'18,15" S	70°8'36,33" W	GAXIR	21°53'31" S	70°32'38" W
DA010	20°30'12,24" S	70°10'46,47" W	GETPI	20°36'40,96" S	70°15'39,68" W
DA017	20°47'6,71" S	70°5'17,57" W	ISAMA	20°14'48,72" S	70°12'17,52" W
DA025	20°12'0,15" S	70°16'11,22" W	LOBAG	19°25'42" S	70°12'45" W
DA026	20°5'26,71" S	70°9'21,09" W	LOKIR	19°41'43" S	70°57'16" W
DA048	20°36'57,73" S	70°21'5,28" W	LOMOD	19°57'28,78" S	70°12'35,6" W
DA050	20°28'0,52" S	70°10'39,41" W	MAKLU	20°34'57,88" S	70°11'35,59" W
DA054	20°24'50,11" S	70°11'3,98" W	MIDIS	20°27'48,76" S	70°15'40,57" W
DA085	20°41'2,92" S	70°12'36,53" W	NIPNA	20°26'53,76" S	70°10'35,84" W
DA086	20°22'46,45" S	70°11'32,11" W	OPNOR	20°7'38,78" S	70°12'25,01" W
DA104	20°42'7,93" S	70°14'24,27" W	SIRAM	19°26'19" S	70°36'5" W
DA105	20°19'49,8" S	70°12'12,28" W	SIREX	20°50'52,73" S	70°20'59,35" W
DA138	20°43'55,65" S	70°17'22,92" W	VUMEK	20°33'13" S	70°10'56" W
DA171	20°46'32,43" S	70°19'30,95" W	VUREL	21°47'42" S	69°21'34" W
DA357	20°21'57,16" S	70°20'58,73" W	VUROV	20°38'49,28" S	70°11'14,19" W
DA995	20°38'40,73" S	70°14'13,4" W	VUSPI	20°40'2,26" S	70°11'18,1" W

IQUIQUE / AP DIEGO ARACENA - SCDA STAR 2

PROCEDIMIENTOS DE LLEGADA RNAV / RNAV ARRIVAL PROCEDURES									
(Esta información complementa a las cartillas publicadas en la AIP Chile VOL II / This information complements the charts published in the AIP Chile VOL II)									
STAR 2 RWY 19 GAXIR 5B									
NR SERIE	PATH TERM	PUNTO DE RECORRIDO (WPT)	FO	COURSE/TRACK °M/T	DIST (NM)	TURN	ALTITUD	REST VELOCIDAD	NAV
10	IF	GAXIR	-	-	-	-	10000 FT+	-	RNAV 1 ó RNP 1
20	TF	SIREX	-	016° (009,91)	63,34	-	8000 FT+	-	
30	TF	DA048	-	006° (359,62)	13,87	-	8000 FT+	-	
40	TF	DA357	-	007° (000,39)	14,95	-	8000 FT+	-	
50	TF	DA025	-	031° (024,45)	10,89	RT	7000 FT+	-	
60	TF	BOKIK	-	099° (093,01)	6	RT	6000 FT+	-	
STAR 2 RWY 19 LOBAG 5B									
NR SERIE	PATH TERM	PUNTO DE RECORRIDO (WPT)	FO	COURSE/TRACK °M/T	DIST (NM)	TURN	ALTITUD	REST VELOCIDAD	NAV
10	IF	LOBAG	-	-	-	-	10000 FT+	-	RNAV 1 ó RNP 1
20	TF	LOMOD	-	186° (179,73)	31,67	-	8000 FT+	-	
30	TF	DA026	-	165° (158,97)	8,5	LT	7000 FT+	-	
40	TF	BOKIK	-	190° (183,65)	6,86	-	6000 FT+	-	
STAR 2 RWY 19 LOKIR 5A									
NR SERIE	PATH TERM	PUNTO DE RECORRIDO (WPT)	FO	COURSE/TRACK °M/T	DIST (NM)	TURN	ALTITUD	REST VELOCIDAD	NAV
10	IF	LOKIR	-	-	-	-	8000 FT+	-	RNAV 1 ó RNP 1
20	TF	LOMOD	-	117° (110,57)	44,95	-	8000 FT+	-	
30	TF	DA026	-	165° (158,97)	8,5	RT	7000 FT+	-	
40	TF	BOKIK	-	190° (183,65)	6,86	-	6000 FT+	-	

IQUIQUE / AP DIEGO ARACENA - SCDA STAR 3

PROCEDIMIENTOS DE LLEGADA RNAV / RNAV ARRIVAL PROCEDURES									
(Esta información complementa a las cartillas publicadas en la AIP Chile VOL II / This information complements the charts published in the AIP Chile VOL II)									
STAR 3 RWY 19 AKNUV 4									
NR SERIE	PATH TERM	PUNTO DE RECORRIDO (WPT)	FO	COURSE/TRACK °M/T	DIST (NM)	TURN	ALTITUD	REST VELOCIDAD	NAV
10	IF	AKNUV	-	-	-	-	FL120+	-	RNAV 1 ó RNP 1
20	TF	DA004	-	309° (302,99)	24,63	-	8000 FT+	-	
30	TF	SIREX	-	305° (298,86)	13,24	-	6000 FT+	-	
STAR 3 RWY 19 VUREL 5B									
NR SERIE	PATH TERM	PUNTO DE RECORRIDO (WPT)	FO	COURSE/TRACK °M/T	DIST (NM)	TURN	ALTITUD	REST VELOCIDAD	NAV
10	IF	VUREL	-	-	-	-	FL150+	-	RNAV 1 ó RNP 1
20	TF	DA003	-	323° (316,64)	66,37	-	8000 FT+	-	
30	TF	SIREX	-	316° (309,34)	12,99	-	6000 FT+	-	
STAR 3 RWY 19 GAXIR 4D									
NR SERIE	PATH TERM	PUNTO DE RECORRIDO (WPT)	FO	COURSE/TRACK °M/T	DIST (NM)	TURN	ALTITUD	REST VELOCIDAD	NAV
10	IF	GAXIR	-	-	-	-	10000 FT+	-	RNAV 1 ó RNP 1
20	TF	SIREX	-	016° (009,92)	63,34	-	6000 FT+	-	
STAR 3 RWY 19 BRADA 3C									
NR SERIE	PATH TERM	PUNTO DE RECORRIDO (WPT)	FO	COURSE/TRACK °M/T	DIST (NM)	TURN	ALTITUD	REST VELOCIDAD	NAV
10	IF	BRADA	-	-	-	-	FL170+	-	RNAV 1 ó RNP 1
20	TF	SIREX	-	026° (019,40)	66,23	-	6000 FT+	-	

IQUIQUE / AP DIEGO ARACENA - SCDA STAR 4

PROCEDIMIENTOS DE LLEGADA RNAV / RNAV ARRIVAL PROCEDURES									
(Esta información complementa a las cartillas publicadas en la AIP Chile VOL II / This information complements the charts published in the AIP Chile VOL II)									
STAR 4 RWY 19 GAXIR 4C									
NR SERIE	PATH TERM	PUNTO DE RECORRIDO (WPT)	FO	COURSE/TRACK °M/T	DIST (NM)	TURN	ALTITUD	REST VELOCIDAD	NAV
10	IF	GAXIR	-	-	-	-	10000 FT+	-	RNAV 1 ó RNP 1
20	TF	SIREX	-	016° (009,91)	63,34	-	8000 FT+	-	
30	TF	DA048	-	006° (359,62)	13,87	-	8000 FT+	-	
40	TF	ETAPO	-	018° (012,18)	16,39	-	4000 FT+	-	
STAR 4 RWY 19 LOBAG 4C									
NR SERIE	PATH TERM	PUNTO DE RECORRIDO (WPT)	FO	COURSE/TRACK °M/T	DIST (NM)	TURN	ALTITUD	REST VELOCIDAD	NAV
10	IF	LOBAG	-	-	-	-	10000 FT+	-	RNAV 1 ó RNP 1
20	TF	LOMOD	-	186° (179,73)	31,67	-	8000 FT+	-	
30	TF	OPNOR	-	186° (179,73)	10,13	-	6000 FT+	-	
40	TF	ISAMA	-	185° (179,06)	7,14	-	4000 FT+	-	
STAR 4 RWY 19 LOKIR 6B									
NR SERIE	PATH TERM	PUNTO DE RECORRIDO (WPT)	FO	COURSE/TRACK °M/T	DIST (NM)	TURN	ALTITUD	REST VELOCIDAD	NAV
10	IF	LOKIR	-	-	-	-	8000 FT+	-	RNAV 1 ó RNP 1
20	TF	LOMOD	-	117° (110,57)	44,95	-	8000 FT+	-	
30	TF	OPNOR	-	186° (179,73)	10,13	-	6000 FT+	-	
40	TF	ISAMA	-	185° (179,06)	7,14	-	4000 FT+	-	

IQUIQUE / AP DIEGO ARACENA - SCDA SID 3

PROCEDIMIENTOS DE SALIDA RNAV / RNAV DEPARTURE PROCEDURES									
(Esta información complementa a las cartillas publicadas en la AIP Chile VOL II / This information complements the charts published in the AIP Chile VOL II)									
SID 3 RWY 19 SIRAM 1K									
NR SERIE	PATH TERM	PUNTO DE RECORRIDO (WPT)	FO	COURSE/TRACK °M/T	DIST (NM)	TURN	ALTITUD	REST VELOCIDAD	NAV
10	CA	-	-	189° (182,89)	-	-	600 FT+	-	RNAV 1 ó RNP 1
20	DF	DA357	-	-	-	RT	4000 FT+	-	
30	TF	SIRAM	-	352° (345,64)	57,23	-	8000 FT+	-	
SID 3 RWY 19 LOBAG 3									
NR SERIE	PATH TERM	PUNTO DE RECORRIDO (WPT)	FO	COURSE/TRACK °M/T	DIST (NM)	TURN	ALTITUD	REST VELOCIDAD	NAV
10	CA	-	-	189° (182,89)	-	-	600 FT+	-	RNAV 1 ó RNP 1
20	DF	DA357	-	-	-	RT	4000 FT+	-	
30	TF	LOBAG	-	014° (007,90)	56,58	RT	FL130+	-	

IQUIQUE / AP DIEGO ARACENA - SCDA SID 4

PROCEDIMIENTOS DE SALIDA RNAV / RNAV DEPARTURE PROCEDURES									
(Esta información complementa a las cartillas publicadas en la AIP Chile VOL II / This information complements the charts published in the AIP Chile VOL II)									
SID 4 RWY 19 AKNUV 4C									
NR SERIE	PATH TERM	PUNTO DE RECORRIDO (WPT)	FO	COURSE/TRACK °M/T	DIST (NM)	TURN	ALTITUD	REST VELOCIDAD	NAV
10	CF	VUSPI	-	189° (182,89)	7	-	3000 FT+	-	RNAV 1 ó RNP 1
20	TF	DA017	-	148° (141,39)	9,02	LT	6000 FT+	-	
30	TF	AKNUV	-	150° (143,40)	29,4	-	FL120+	-	
SID 4 RWY 19 ENLUS 5B									
NR SERIE	PATH TERM	PUNTO DE RECORRIDO (WPT)	FO	COURSE/TRACK °M/T	DIST (NM)	TURN	ALTITUD	REST VELOCIDAD	NAV
10	CF	VUSPI	-	189° (182,89)	7	-	3000 FT+	-	RNAV 1 ó RNP 1
20	TF	ENLUS	-	188° (181,43)	73,31	-	10000 FT+	-	

IQUIQUE / AP DIEGO ARACENA - SCDA SID 5

PROCEDIMIENTOS DE SALIDA RNAV / RNAV DEPARTURE PROCEDURES									
(Esta información complementa a las cartillas publicadas en la AIP Chile VOL II / This information complements the charts published in the AIP Chile VOL II)									
SID 5 RWY 19 BRADA 1									
NR SERIE	PATH TERM	PUNTO DE RECORRIDO (WPT)	FO	COURSE/TRACK °M/T	DIST (NM)	TURN	ALTITUD	REST VELOCIDAD	NAV
10	CA	-	-	189° (182,89)	-	-	600 FT+	-	RNAV 1 ó RNP 1
20	DF	DA017	-	-	-	RT	10000 FT+	-	

IQUIQUE / AP DIEGO ARACENA - SCDA IAC 3

PROCEDIMIENTOS DE APROXIMACIÓN RNP / RNP APPROACH PROCEDURES												
(Esta información complementa a las cartillas publicadas en la AIP Chile VOL II / This information complements the charts published in the AIP Chile VOL II)												
IAC 3 RNP Y RWY 19 (LNAV only)												
NR SERIE	TRANS ID	PATH TERM	PUNTO DE RECORRIDO (WPT)	FO	COURSE/TRACK °M/T	DIST (NM)	TURN	ALTITUD	REST VEL	VPA	TCH	NAV
10		IF	(IF) DA105	-	-	-	-	3200 FT+	-	-	-	1
11		TF	(SDF) DA086	-	174° (167,90)	3	-	3000 FT+	-	-	-	1
12		TF	(SDF) DA054	-	174° (167,90)	2,1	-	2300 FT+	-	-	-	1
20		TF	(FAF) NIPNA	-	174° (167,89)	2,1	-	1600 FT+	-	-	-	1
30		TF	(MAPt) DA010	Y	189° (182,89)	3,3	-	489 FT+	-	3,17°	55 FT	0,3
40		DF	(MAHF) ETAPO	Y	-	-	-	3500 FT+	-	-	-	1
50		HM	(MAHF) ETAPO	-	084° (077,89)	4	LT	3500 FT+	-	-	-	1
10	ISAMA	IF	(IAF) ISAMA	-	-	-	-	4000 FT+	-	-	-	1
20	ISAMA	TF	(IF) DA105	-	185° (179,06)	5	-	3200 FT+	-	-	-	1
10	ETAPO	IF	(IAF) ETAPO	-	-	-	-	4000 FT+	-	-	-	1
20	ETAPO	TF	(IF) DA105	-	084° (077,89)	5	RT	3200 FT+	-	-	-	1

IQUIQUE / AP DIEGO ARACENA - SCDA IAC 4

PROCEDIMIENTOS DE APROXIMACIÓN RNP / RNP APPROACH PROCEDURES													
(Esta información complementa a las cartillas publicadas en la AIP Chile VOL II / This information complements the charts published in the AIP Chile VOL II)													
IAC 4 RNP Z RWY 19 (AR)													
NR SERIE	TRANS ID	PATH TERM	PUNTO DE RECORRIDO (WPT)	FO	ARC CENTER	COURSE/TRACK °M/T	DIST (NM)	TURN	ALTITUD	REST VEL	VPA	TCH	NAV
10		IF	(IF) MIDIS	-	-	-	-	-	3500 FT+	-	-	-	0,3
20		RF	(FAP) EKETU	-	DA999	-	3,9	RT	2500 FT+	-	-	-	0,3
25		RF	(SDF) DALAD	-	DA999	-	3,64	RT	1260 FT+	-	3,2°	-	0,1
30		TF	(MAPt) RW19	Y	-	189° (182,89)	3,27	-	152 FT+	-	3,2°	55 FT	0,1
40		TF	VUMEK	-	-	189° (182,89)	2	-	600 FT+	-	-	-	0,25
50		RF	MAKLU	-	DA998	-	1,9	RT	1120 FT+	-	-	-	0,25
60		RF	ATOSI	-	DA998	-	2,3	RT	1750 FT+	-	-	-	1
70		TF	(MAHF) GETPI	Y	-	263° (256,62)	2	-	2300 FT+	-	-	-	1
80		HM	(MAHF) GETPI	-	-	006° (359,91)	4	LT	5000 FT+	-	-	-	1
10	SIREX	IF	(IAF) SIREX	-	-	-	-	-	6000 FT+	-	-	-	1
20	SIREX	TF	GETPI	-	-	026° (019,46)	15	-	5000 FT+	-	-	-	0,3
30	SIREX	TF	(IF) MIDIS	-	-	006° (359,91)	8,84	-	3500 FT+	-	-	-	0,3
10	GETPI	IF	(IAF) GETPI	-	-	-	-	-	5000 FT+	-	-	-	0,3
20	GETPI	TF	(IF) MIDIS	-	-	006° (359,91)	8,84	-	3500 FT+	-	-	-	0,3

IQUIQUE / AP DIEGO ARACENA - SCDA IAC 5

PROCEDIMIENTOS DE APROXIMACIÓN RNP / RNP APPROACH PROCEDURES													
(Esta información complementa a las cartillas publicadas en la AIP Chile VOL II / This information complements the charts published in the AIP Chile VOL II)													
IAC 5 RNP RWY 01 (AR)													
NR SERIE	TRANS ID	PATH TERM	PUNTO DE RECORRIDO (WPT)	FO	ARC CENTER	COURSE/TRACK °M/T	DIST (NM)	TURN	ALTITUD	REST VEL	VPA	TCH	NAV
10		IF	(IAF) SIREX	-	-	-	-	-	6000 FT+	-	-	-	1
11		TF	DA171	-	-	024° (017,71)	4,54	-	4800 FT+	-	-	-	0,3
12		RF	DA138	-	DA996	-	3,35	RT	3900 FT+	-	-	-	0,3
13		TF	DA104	-	-	064° (057,35)	3,32	-	3000 FT+	-	-	-	0,3
14		TF	DA085	-	-	064° (057,34)	2	-	2700 FT+	-	-	-	0,3
20		RF	(FAP) VUROV	-	DA995	-	2,66	LT	2300 FT+	-	-	-	0,3
30		TF	(MAPt) RW01	Y	-	009° (002,89)	5,79	-	231 FT+	-	3,4°	75 FT	0,3
40		TF	DA050	-	-	009° (002,89)	5	-	-	-	-	-	1
50		TF	(MAHF) ETAPO	Y	-	324° (318,22)	9,52	LT	4000 FT+	-	-	-	1
60		HM	(MAHF) ETAPO	-	-	084° (077,89)	4	LT	4000 FT+	-	-	-	1